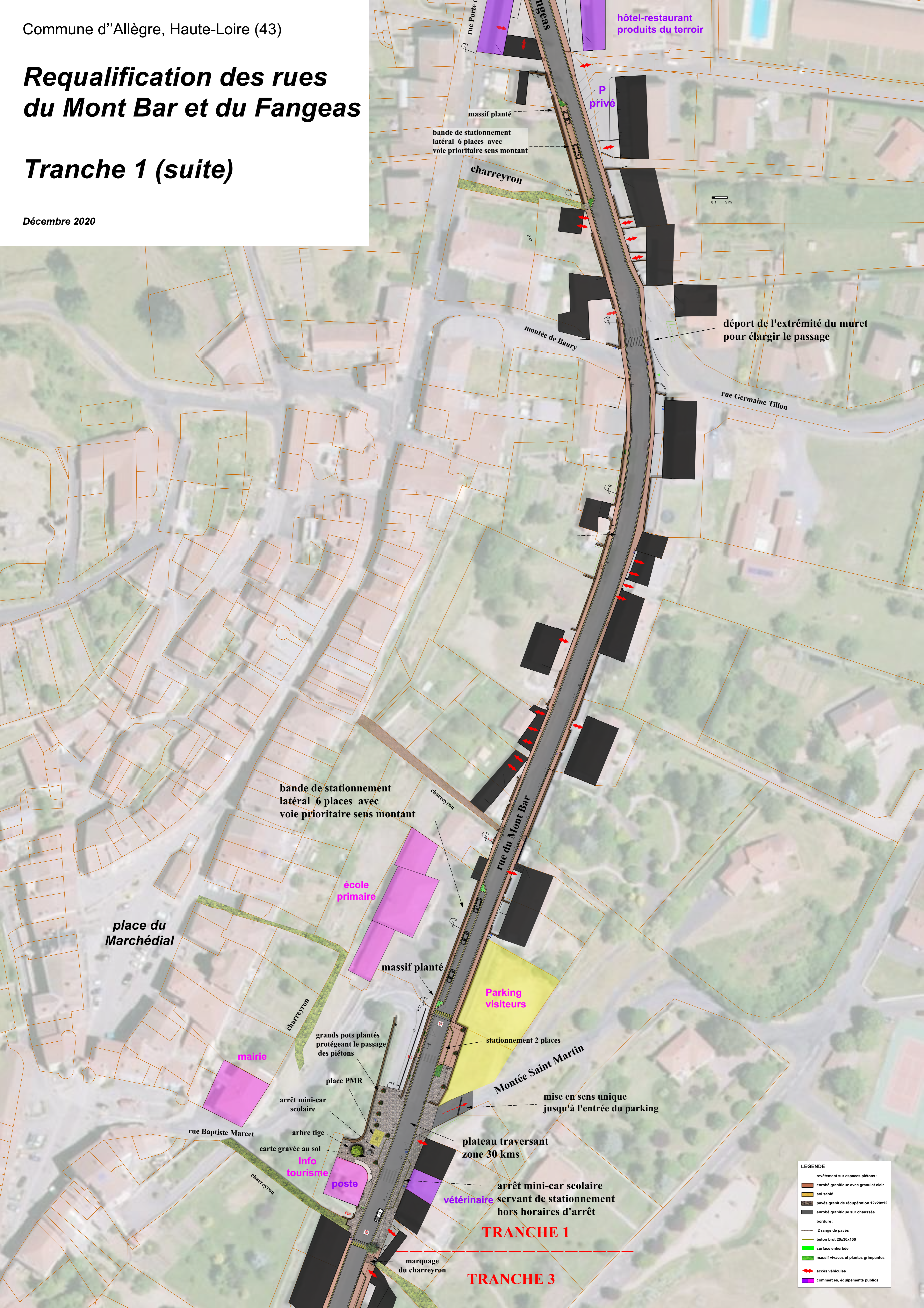


Requalification des rues du Mont Bar et du Fangeas

Tranche 1 (suite)

Décembre 2020



hôtel-restaurant
produits du terroir

P
privé

bande de stationnement
latéral 6 places avec
voie prioritaire sens montant

charreyron

0.1 5m

montée de Baur

déport de l'extrémité du muret
pour élargir le passage

rue Germaine Tillon

bande de stationnement
latéral 6 places avec
voie prioritaire sens montant

école
primaire

place du
Marchédial

massif planté

Parking
visiteurs

stationnement 2 places

Montée Saint Martin

mise en sens unique
jusqu'à l'entrée du parking

plateau traversant
zone 30 kms

arrêt mini-car scolaire
servant de stationnement
hors horaires d'arrêt

TRANCHE 1

TRANCHE 3

LEGENDE

revêtement sur espaces piétons :	
enrobé granitique avec granulats clairs	
sol sablé	
pavés granit de récupération 12x20x12	
enrobé granitique sur chaussée	
bordure :	
2 rangs de pavés	
béton brut 20x30x100	
surface enherbée	
massif vivaces et plantes grimpantes	
accès véhicules	
commerces, équipements publics	